

Код производителя указан на упаковке в соответствии к буквой:

А - ООО «МК БТС», г. Пенза, ул. Карпинского, д/д.99, офис 3

Б - ООО «Мебелони», Пензенская область, г. Пенза, ул. Рябова, стр. 7Д

## Инструкция по сборке и эксплуатации мебели

### Набор мебели для гостиной «Британика»

#### Шкаф (Пенал)

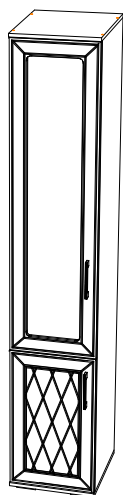
01-16.002

Габаритные размеры

Ширина (мм): 400

Высота (мм): 2176

Глубина (мм): 460



Модуль универсальный  
Собирается на левую и  
на правую стороны



#### ОБЩИЕ ТЕХНИЧЕСКИЕ УКАЗАНИЯ

Настоятельно рекомендуем перед началом сборки внимательно ознакомиться с данной инструкцией, проверить наличие всех деталей и фурнитуры согласно комплектующим ведомостям, убедиться в их качестве (отсутствие царапин, сколов, вмятин и т.д.) т.к. претензии по количеству комплектующих и качеству изделия после сборки не принимаются

Сборку советуем производить вдвоём на ровной поверхности, в качестве подкладочного материала рекомендуем использовать гофрокартон от упаковок.

Производитель оставляет за собой право вносить изменения не нарушающих внешнего вида и габаритных размеров изделия (замена крепёжной фурнитуры, ножек, ручек и т. д. на аналоги).

#### Правила эксплуатации

Для длительного сохранения эксплуатационных и эстетических качеств мебели необходимо соблюдать следующие правила по уходу за мебелью во время ее эксплуатации:

- эксплуатировать мебель в сухом, проветриваемом помещении с температурой воздуха от +10 С до +40 С и относительной влажностью воздуха не более 70%
- в процессе эксплуатации мебели возможно ослабление крепёжной фурнитуры - необходимо ее поправлять
- при эксплуатации изделий имеющие декоративные решения в виде стекла или зеркал необходимо помнить, что эксплуатация стекла и зеркал с трещиной сопряжено с риском получения травм. Следует немедленно заменить стекло/зеркало при появлении трещин.
- не допускать скопления влаги на поверхностях изделия во избежание набухания щитов и отклейки кромок
- беречь поверхности от механических повреждений, не ставить на поверхность горячие предметы
- при чистке использовать влажную ткань с применением специальных средств по уходу за мебелью с последующей протиркой поверхностей насухо
- не допускайте попадания на поверхность веществ, таких как растворители, бензин, обезжиривающие средства и др.

#### Гарантийные обязательства

- Изготовитель гарантирует соответствие мебели требованиям ГОСТ 16371-2014, ТР ТС 025/2012, при соблюдении условий транспортировки, хранения, сборки (для мебели, поставляемой в разобранном виде), эксплуатации.
- Срок службы изделия - 5 лет (при соблюдении условий эксплуатации мебели).
- Гарантийный срок эксплуатации мебели - 24 месяца.

**EAC**

**Набор мебели для гостиной «Британика»  
Шкаф (Пенал)  
01-16.002**

Срок службы изделия - 5 лет  
Срок гарантии - 24 месяца

Соответствует требованиям  
ТР ТС 025/2012

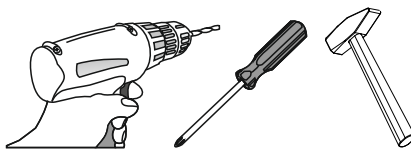
Производитель в соответствии с буквой  
А - ООО «МК БТС», г. Пенза, ул. Карпинского, д/д.99, офис 3  
Б - ООО «Мебелони», Пензенская область, г. Пенза, ул. Рябова, стр. 7Д

Дата изготовления \_\_\_\_\_

Поз.	Наименование	Длина	Ширина	Кол-во
3	Боковина левая	2124	440	1
6	Полка	430	368	4
Брус соединительный 368 мм				4
5	Вязка	440	368	1
7	Стеклостворка	1446	396	1
8	Створка	669	396	1
1	Крышка верхняя	460	400	1
2	Крышка нижняя	460	400	1
9	ЛДВП	429	396	5
4	Боковина правая	2124	440	1
Стекло		1341	291	1

<p>Ручка BTS №31 (хром)</p>  <p>2 шт.</p>	<p>Шуруп 4x25</p>  <p>9 шт.</p>	<p>Шуруп 4x16</p>  <p>36 шт.</p>	<p>Гвозди</p>  <p>48 шт.</p>	<p>Заглушка d8 мм. дуб атланта</p>  <p>4 шт.</p>
<p>Опора прямоугольная 20 мм.</p>  <p>4 шт.</p>	<p>Петля 4-х шарнирная накладная</p>  <p>5 шт.</p>	<p>Евровинт</p>  <p>8 шт.</p>	<p>Евроключ</p>  <p>1 шт.</p>	<p>Эксцентриковая стяжка</p>  <p>4 кмп.</p>
<p>Схема сборки</p>  <p>1 шт.</p>	<p>Футорка для шурупа 4x16</p>  <p>10 шт.</p>	<p>Стяжка межсекционная</p>  <p>2 шт.</p>	<p>Клеймер для стекла</p>  <p>10 шт.</p>	<p>Полкодержатель</p>  <p>16 шт.</p>

Необходимый инструмент для сборки.  
Рекомендуем сборку производить вдвоем.



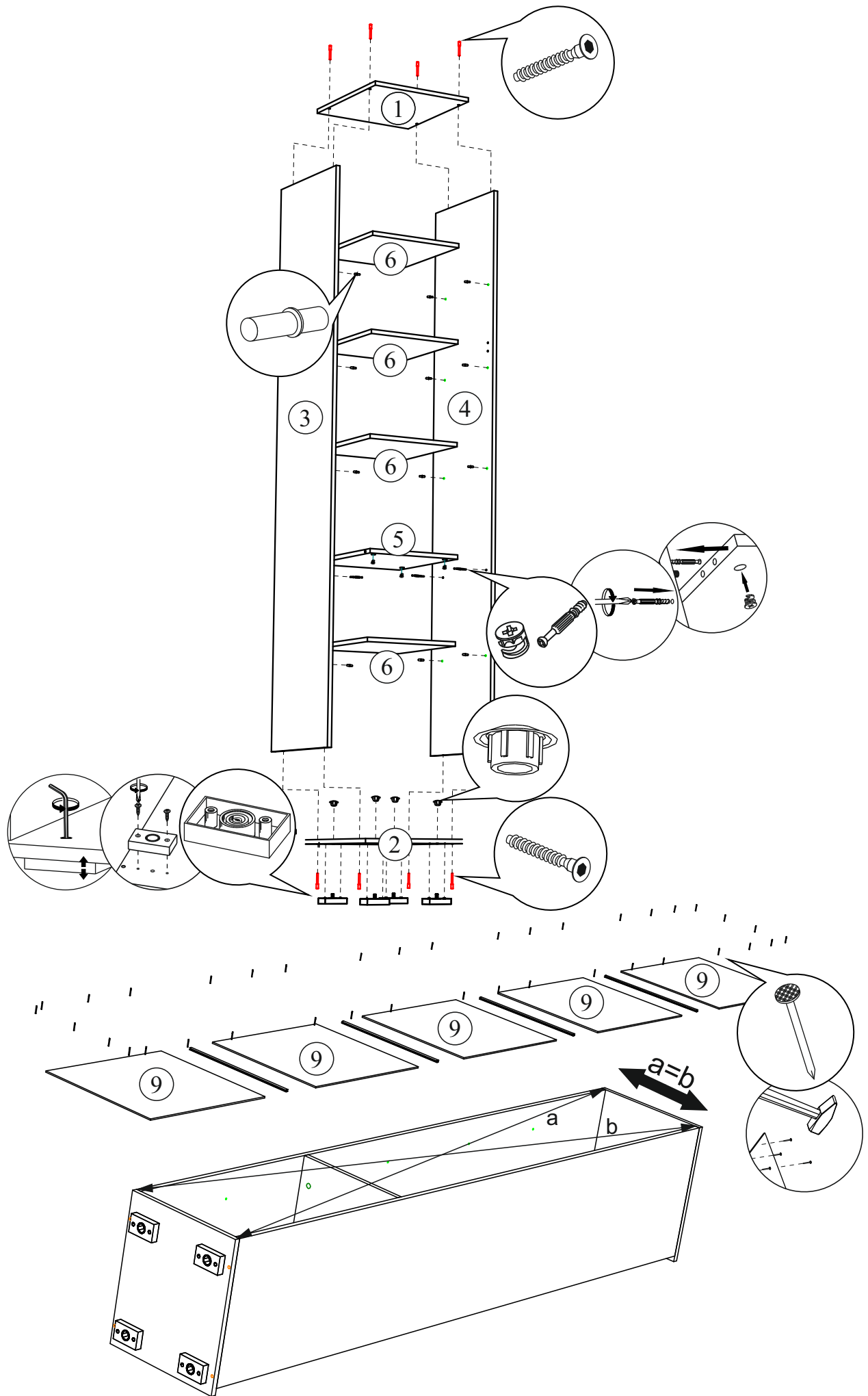
Качество мебели зависит от качества сборки.  
Рекомендуем доверить сборку специалистам.

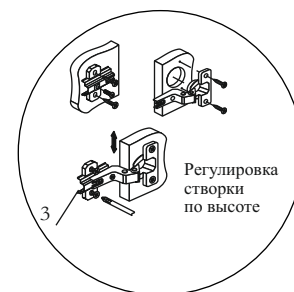
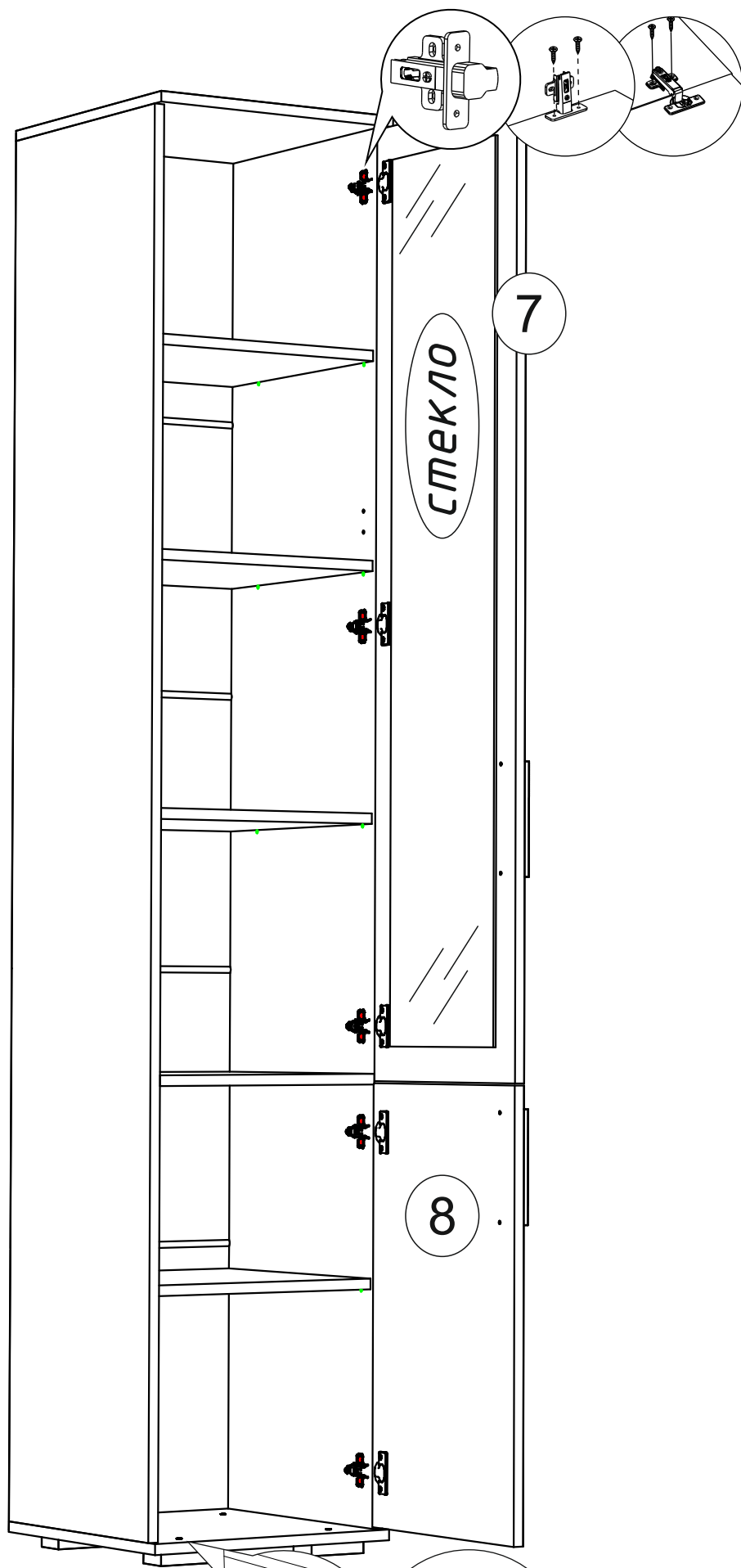
## Уважаемый покупатель!

Убедительная просьба сохранять упаковку до полной сборки изделия!

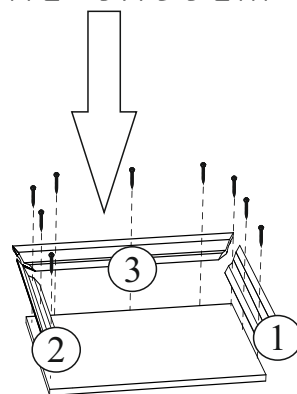
В случае обнаружения брака/дефекта обязательно сфотографировать выявленный дефект и этикетку на упаковке. На фотографии должно быть четко видно: наименование изделия, дату изготовления и номер бригады. Претензии по качеству без фотографии этикетки не принимаются.

	<p><b>ШКАФ КУПЕ ДЛЯ ОДЕЖДЫ 3-Х ДВЕРНЫЙ</b> Шкаф-купе "Модерн-2" 1,5м</p>	<p>Дата изготовления</p> <p>01.01.2018</p>	<p>Бригада 1</p>
		<p>Цвет: венге/лорело</p>	
 <p>H0L897GZTOYQQK 08063-01 00533895 18 0002</p>		<p>Срок службы 5 лет. Гарантия 24 мес.</p> <p>02-05.008 www.btsmebel.ru</p>	<p>1/3</p>





*карниз  
в комплект  
не входит*



Карниз рекомендуется крепить в последнюю очередь, с помощью шурупов 4x25. Строго соблюдая угол 45 градусов между элементами карниза

